

Zoom sur une œuvre :
Pistes de création pour les enfants - Cycle 3

« *La grande salle de l'Opéra national de Lorraine* »



La grande salle de l'Opéra national de Lorraine. ©L'œil créatif pour Opéra national de Lorraine.

Regarde bien cette photographie, on y voit la grande salle de l'Opéra national de Lorraine.

Tu l'as peut-être découverte lors d'une visite guidée avec ta classe. Souviens-toi ou bien cherche les éléments qui vont te permettre de répondre à ces questions :

- A quoi reconnaît-on que nous sommes à l'opéra ? Cite les éléments que tu connais. *(si besoin, tu trouveras à la fin de ce document le vocabulaire illustré d'une salle d'opéra)*
- C'est dans cet endroit que sont joués les opéras, des œuvres à la fois musicales et théâtrales. On peut donc voir des acteurs sur scène pendant que la musique est jouée en direct. Sais-tu où est placé l'orchestre pendant le spectacle ? *(solution dans le vocabulaire illustré à la fin de ce document)*

Nous allons partir de la photographie de cette salle pour créer pendant plusieurs jours, en utilisant différents procédés.

→ *De jour en jour, n'oublie pas de prendre des photos de tes compositions et de les envoyer à ton maître ou à ta maîtresse.*

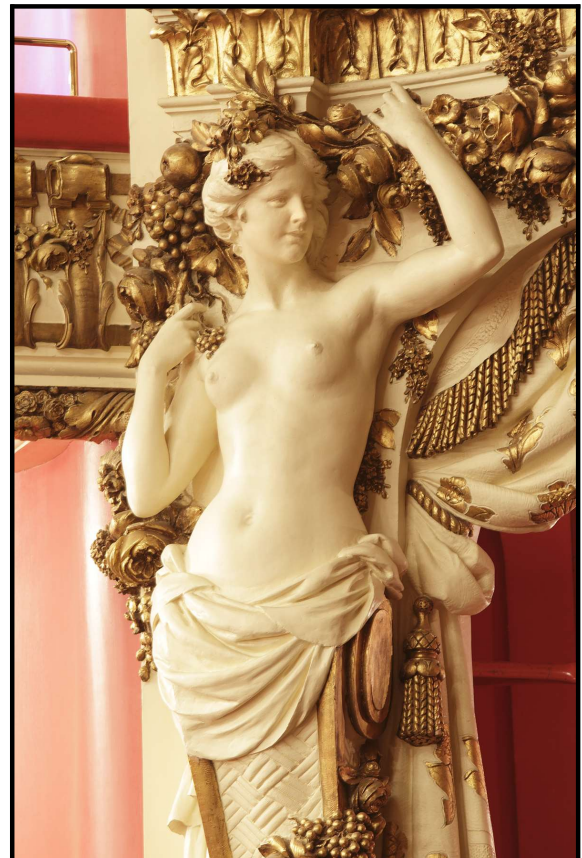
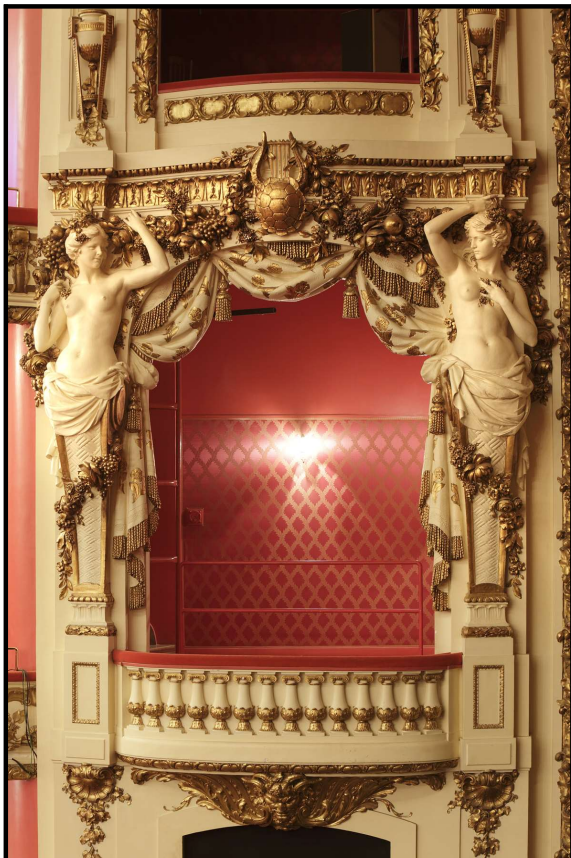
Jour 1 : l'assemblage

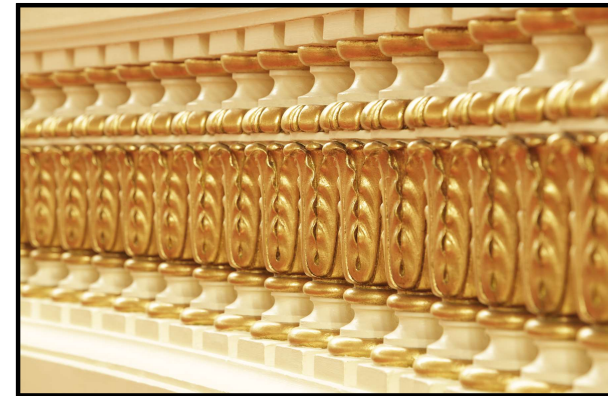
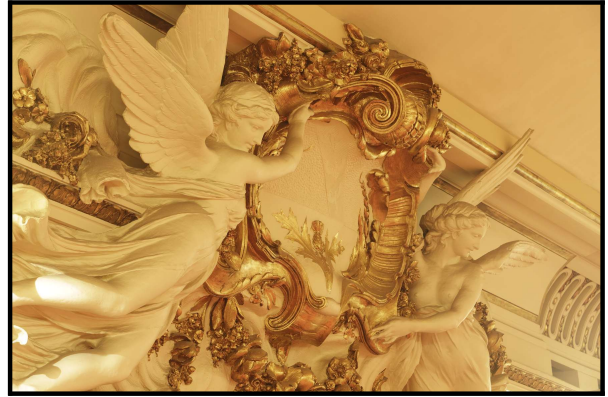
Tu vas concevoir une œuvre en assemblant **des éléments qui te rappellent cette grande salle** de l'Opéra national de Lorraine.

Prends le temps de regarder encore la photographie d'ensemble sur la première page puis les photographies suivantes qui représentent **des détails du décor** de cette salle.

Parmi les mots suivants, quels sont ceux qui représentent le mieux cette salle ? désordre – lignes droites – lignes courbes – alignement – colorée – ordonnée – étroite – immense – lumineuse – sombre – joyeuse – minuscule – richesse – dorure

Et toi, quels autres mots utiliserais-tu pour la décrire ?





©L'œil créatif pour Opéra national de Lorraine

Tu vas maintenant commencer par **constituer une petite collection** d'éléments qui te font penser à cette salle de l'Opéra national de Lorraine : par exemple des matières rouges et or (tissus, papiers, paillettes...), des petits objets qui te rappellent cet endroit (instruments de musique, partitions, costumes, maquillage...), des photos de personnages d'opéra que tu connais peut-être... Si tu n'as pas les objets auxquels tu penses, tu peux aussi les dessiner, les découper, les fabriquer en pâte à modeler ou les rechercher sur internet et les imprimer.

Pour faire de ta collection une œuvre d'art il va te falloir penser à **la manière d'assembler ou de disposer ces éléments** pour donner à voir ce que représente cette salle pour toi !

Tu peux faire plusieurs essais et n'oublie pas de prendre en photo ta réalisation finale.

Regardons maintenant cette œuvre de **l'artiste Arman**. Il a assemblé à l'intérieur d'une boîte en plexiglass des petits objets pour réaliser cette œuvre en hommage à Mozart.



Arman, *Portrait-Robot de Mozart*

Regardons encore d'autres œuvres d'artistes qui ont eu recours à **l'assemblage**. Essaye de retrouver le nom des éléments que les artistes ont assemblés !



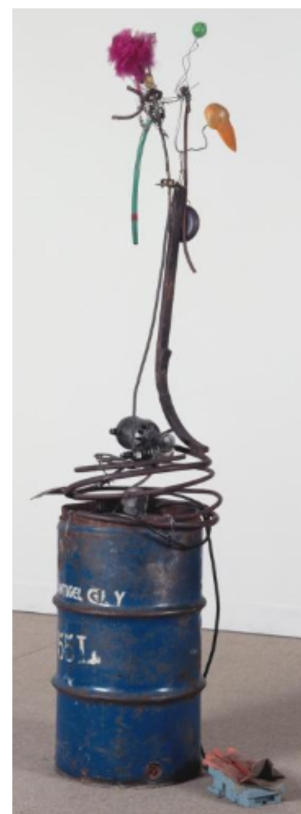
Picasso, **Tête de taureau**, 1942



César, **Chauve-souris**, 1954, musée des Beaux Arts de Nancy



Joseph Cornell, **Un perroquet pour Juan Gris**, 1953



Jean Tinguely, **Baluba**, 1961 – 1962, Centre Pompidou Paris



Marcel Duchamp, ***Sculpture-morte***, 1959, Centre Pompidou Paris



Kurt Schwitters, ***Sans titre***, 1943 – 1945, Centre Pompidou Paris

Jours 2 et 3 : le dessin

➔ Première proposition : Tu vas reproduire au crayon de papier différents détails du décor de la salle de l'Opéra.

Prépare ton matériel. Il te faut :

- Un crayon de papier
- Une feuille de papier que tu vas plier en quatre. En la dépliant tu obtiendras 4 espaces qui vont servir chacun pour des détails différents.

C'est parti ! Regarde les photographies de détails du décor de la salle et dessine autant de détails que tu le souhaites.

A l'emplacement actuel de l'Opéra national de Lorraine, se trouvait le Théâtre de la Comédie qui a totalement été détruit par un incendie en 1906. C'est **l'architecte Joseph Hornecker** qui remporta alors le concours lancé pour la reconstruction de l'édifice. Voici l'un des dessins de son projet.



Décor du foyer,
aquarelle comportant
l'indication des divers
matériaux employés
**(Joseph Hornecker
architecte à Nancy
1873-1942, Presse
universitaire de Nancy,
Archives modernes de
l'architecture lorraine)**

→ Deuxième proposition : Imagine-toi artiste sur la scène de l'opéra. Le rideau s'ouvre et tu découvres la salle. **Un détail attire ton regard** : un fauteuil, un lustre, une sculpture, un balcon...

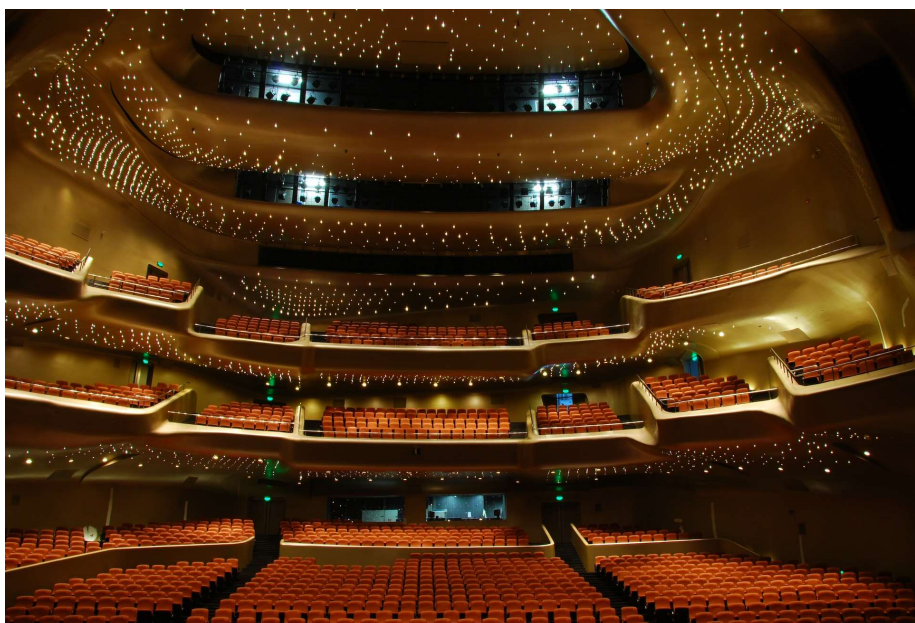
Cet élément peut être dans le style de Joseph Hornecker ou bien différent.... A toi de le dessiner, tu pourras ensuite utiliser les crayons, la peinture, le collage pour donner des couleurs à ton dessin !



Regardons maintenant des salles d'opéra de **styles différents**.



Teatro di Villa Aldrovandi Mazzacorati, Bologne (Italie)



Guangzhou Opera House, Guangzhou (Chine)

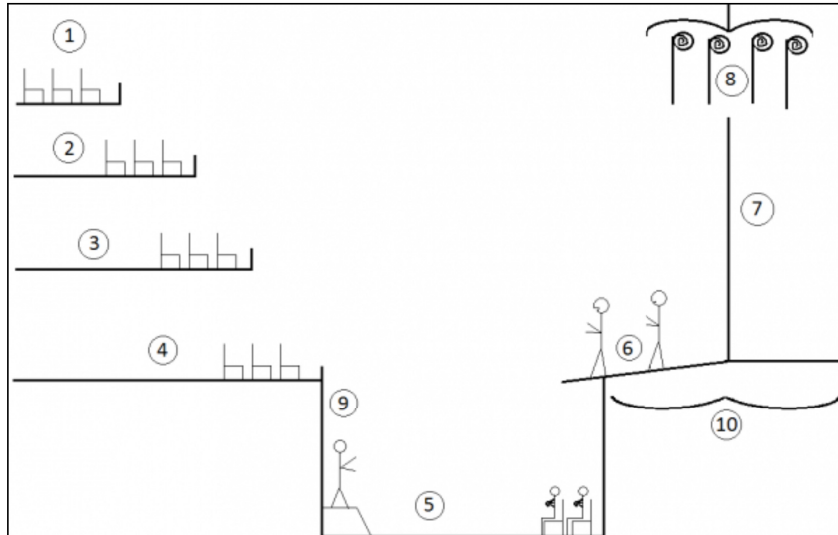


Opéra Nouvel, Lyon



Palais Garnier, Paris

Les différentes parties d'une salle d'opéra



- 1 : Poulailier ou paradis
- 2 : 2ème balcon
- 3 : 1er balcon
- 4 : Parterre ou fauteuil d'orchestre
- 5 : Fosse d'orchestre
- 6 : Scène
- 7 : Rideau
- 8 : Cintres
- 9 : Chef d'orchestre
- 10 : Plateau

Source : <https://www.superprof.fr>

Pour en savoir plus sur la grande salle de l'Opéra national de Lorraine :
http://www4.ac-nancy-metz.fr/ia54-gtd/arts-et-culture/sites/arts-et-culture/IMG/pdf/la_grande_salle-2.pdf